

SIĘĆ WIRTUALNA - VLAN

DOSTĘP DO ZAWARTOŚCI IOMEGA® STORCENTER™ PRZY UŻYCIU SIĘCI WIRTUALNEJ - VLA



SYTUACJA: Potrzeba połączenia kilku użytkowników w jedną domenę transmisyjną, oddzielenia w sieci poszczególnych działów firmy. W celu umożliwienia przenoszenia użytkowników bez konieczności rekonfiguracji sieci po każdej zmianie. Czy można skonfigurować sieciowe urządzenie magazynowe Iomega tak, aby użytkownicy mieli dostęp do plików i dzielili je między sobą?

VLAN POZWALA NA ŁĄCZENIE WIELU URZĄDZEŃ

Można połączyć ze sobą wiele urządzeń, które nie są fizycznie połączone wykorzystując kreator tworzenia lokalnej sieci wirtualnej (ang. Virtual Local Area Network - VLAN) w urządzeniu Iomega StorCenter. Prosty proces pozwoleń na połączenie do czterech osobnych identyfikatorów sieci wirtualnych (VLAN ID) w jedną domenę transmisyjną. Dodatkowo, sieci wirtualne VLAN są konfigurowane automatycznie podnosząc koszty konfiguracji za każdym razem, kiedy komputery przemieszczane są z miejsca na miejsce.

Sieć wirtualna VLAN jest konfigurowana dla każdej sieciowej karty interfejsu (Network Interface Card - NIC), aczkolwiek, ponieważ łączone karty nie są obsługiwane, należy odłączyć NIC przed skonfigurowaniem jej dla danej sieci wirtualnej VLAN.

DLACZEGO WARTO WYKORZYSTYWAĆ VLAN?

Sieci wirtualne VLAN zapewniają rozwiązania dla grupowania komputerów poprzez porty, poziomy MAC, poziomy sieci, oraz grupowanie IP Multicast. Dodatkowo, sieci wirtualne VLAN są niezwykle przydatne do tworzenia mniejszych sieci w strukturach większych sieci LAN. Na przykład, dział prawny w firmie powinien posiadać własną sieć wirtualną VLAN, ponieważ posiada on dostęp do poufnych dokumentów, do których dostęp powinien być ograniczony. Mniejsze sieci, które tworzy VLAN nie wymagają dodatkowej infrastruktury sprzętowej, żadnych dodatkowych kabli. Urządzenie Iomega StorCenter może zostać skonfigurowane tak, aby współpracowało z czterema (4) identyfikatorami sieci wirtualnych VLAN w ramach jednej sieciowej karty interfejsu (NIC).

W przypadku, kiedy w sieci komputerowej mogą znajdować się poufne dane, umieszczanie w niej tylko osób, które mają do tych danych dostęp znacznie zmniejsza ryzyko dostania się tych informacji w niepowołane ręce. Sieci wirtualne VLAN mogą również być używane do kontroli domen transmisyjnych, ustawiania zapór typu "firewall", ograniczania dostępu oraz informowania administratora sieci o wtargnięciu.

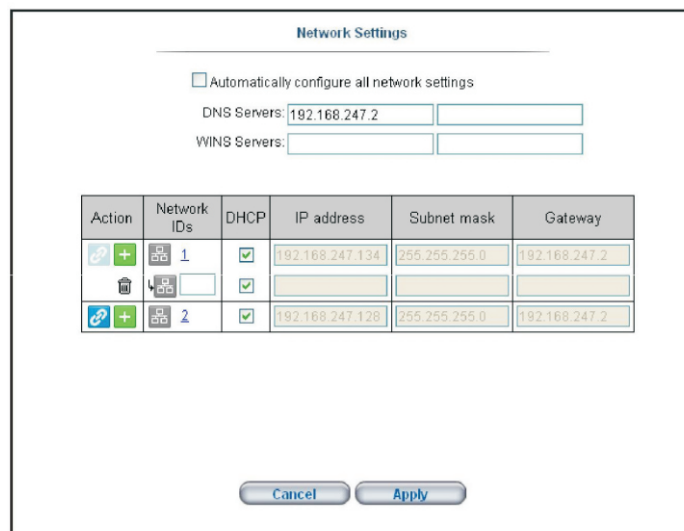
Sieci wirtualne VLAN są przydatnym i cennym narzędziem dla administratora sieci, ponieważ redukują one obciążenia spowodowane zmianami i ruchem w sieci.

URUCHAMIANIE SIĘCI VLAN NA URZĄDZENIU STORCENTER

Uruchamianie sieci wirtualnej VLAN na urządzeniu Iomega StorCenter jest bardzo łatwe i wymaga jedynie dodania połączenia VLAN do niepołączonej karty NIC i nadania sieci VLAN numeru ID. Połączone karty NIC nie są obsługiwane w sieciach wirtualnych VLAN, i muszą zostać odłączone zanim zostaną skonfigurowane pod sieć VLAN. Potem można już tworzyć dowolne podsieci wedle potrzeb.

Kiedy wirtualna sieć VLAN zostanie skonfigurowana, można podłączyć stacje robocze. Uzyskasz możliwość elastycznego przenoszenia komputerów do nowych lokacji bez rekonfiguracji adresu IP za każdym razem. Dodatkowo, użytkownicy mogą teraz dzielić się zasobami w obrębie ich lokacji poprzez wirtualne grupy robocze, ustalając warstwę bezpieczeństwa w domenie transmisyjnej.

Wirtualna sieć VLAN jest włączana ze strony serwisowej twojego wirtualnego urządzenia Iomega StorCenter. Przy pomocy kilku kliknięć w urządzeniach Iomega, można podłączyć do czterech sieci wirtualnych VLAN na jedną kartę NIC.



Rodzina sieciowych urządzeń magazynowych Iomega StorCenter łączy utytułowaną technologię magazynowania i ochrony danych firmy EMC® z prostotą obsługi i narzędziami do zarządzania stworzonymi specjalnie dla małych i rozproszonych firm. Aby dowiedzieć się więcej o naszych sieciowych rozwiązaniach magazynowania danych odwiedź: www.iomega.com/NAS.



Iomega® Corporation, spółka w całości zależna od EMC® Corporation z siedzibą w San Diego, jest światowym liderem w dziedzinie innowacyjnych rozwiązań w zakresie składowania danych, bezpieczeństwa sieci i rozwiązań dla małych firm i konsumentów. Iomega® sprzedała ponad 400 milionów rozwiązań dedykowanych dla cyfrowego przechowywania danych od momentu jej powstania w 1980 roku. Jako jedna spółka, Iomega® oferuje możliwości dostawy profesjonalnych rozwiązań ochrony danych na rynku globalnym. Aby uzyskać więcej informacji odwiedź www.iomega.com. EMC® Corporation (NYSE: EMC) jest światowym liderem deweloperem i dostawcą infrastruktury informatycznej technologii i rozwiązań, które umożliwiają organizacjom dowolnej wielkości przekształcać sposób konkurowania i tworzyć wartość z ich informacji. Zatrudnia ponad 38000 osób na całym świecie, reprezentowana w ponad 60 krajach o największej infrastrukturze informatycznej i zapleczu handlowym. Informacje o produktach i usługach EMC® można znaleźć na www.EMC.com



S4E S.A. jest autoryzowanym dystrybutorem rozwiązań Iomega® w Polsce. Wszelkie informacje o nowych produktach, dostępności i ofercie cenowej dostępne są w dziale handlowym firmy oraz na www.s4e.pl

www.s4e.pl
www.iomega.com/NAS